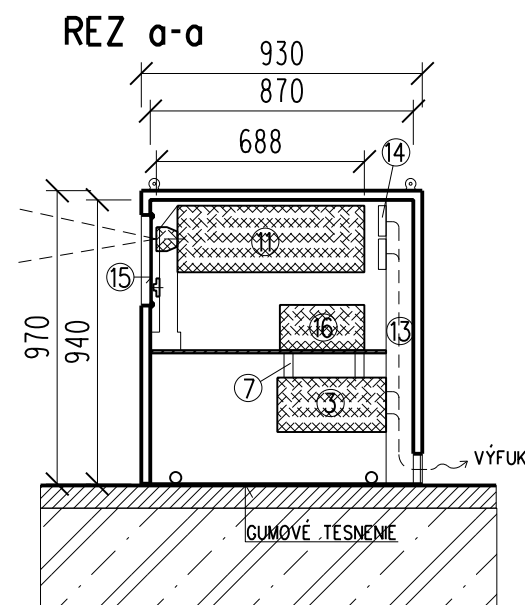
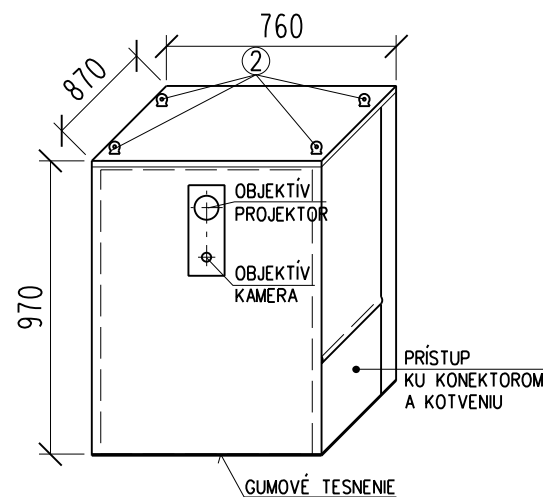
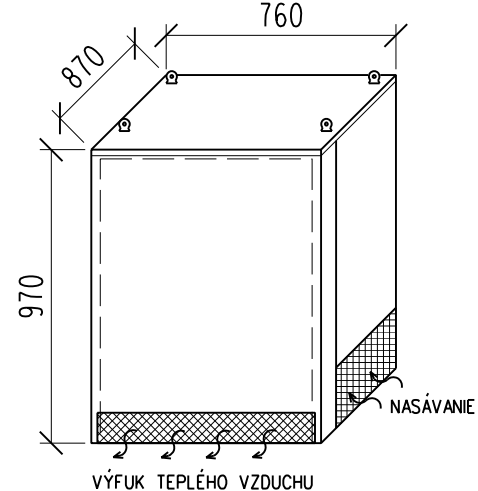


### POHLAD-ČELNÁ STRANA



### POHLAD-ZADNÁ STRANA



### TEMPORÁLNE INŠTALÁCIE

(napr. Simona DOBROVOLSKÁ  
-SEDIACA FIGÚRA)

### LEGENDA

- 1 KOTVENIE S TLMENÍM
- 2 OKÁ NA PREVOZ
- 3 CHLADIACA JEDNOTKA
- 4 CHLADIACI RADIÁTOR
- 5 FILTER VZDUCHU
- 6 KONEKTORY
- 7 ANTIVIBRAČNÉ TLMENIE
- 8 ODOBOČKA VZDUCHU DO PRÚDU
- 9 HLAVNÝ KANÁL NASÁVANIA
- 10 KAMERA
- 11 PROJEKTOR
- 12 VEDENIE KÁBLOV
- 13 KANÁL ODVODU TEPLA
- 14 VENTILÁTORY CHLADENIA
- 15 KALENÉ PREDNÉ SKLO
- 16 ELEKTRONIKA

### POZNÁMKA

ROZMERY SÚ IBA ORIENTAČNÉ, TREBA POČÍTAŤ S REZERVOU

+0,000=208,14 m.n.m.

SPRÁVA MESTSKEJ ZELENÉ V KOŠICIACH, Rastislavova 79, Košice 040 01

GENERALNÝ PROJEKTANT:	AUTOR PROJEKTU	doc. Ing. arch. JURAJ KOBAN PhD.	
<b>KOPA</b> <sup>®</sup> KOLEKTÍV PERSONALISTICKEJ ARCHITEKTÚRY s.r.o.	ZODPOVEDNÝ PROJEKTANT	doc. Ing. arch. JURAJ KOBAN PhD.	
	VYPRACOVAL	Katarína PETRIKOVÁ	
STAVBA	HRAJÚCA FONTÁNA V MESTE KOŠICE		MERKA 1:25
OBJEKT SUBOR	D/ ÚPRAVY SPEVNENÝCH PLŔCH A PRVKOV V OKOLÍ TELESA FONTÁNY		DÁTUM 12/2021
OBSAH PROFESNÝ	ARCHITEKTONICKO - STAVEBNÁ ČASŤ		STUPEŇ PD REALIZAČNÝ PROJEKT
OBSAH OBEČNÝ	PREKRYTIE DATAPROJEKTORA (KLIMABOX)		ČÍSLO VÝKRESU D/3